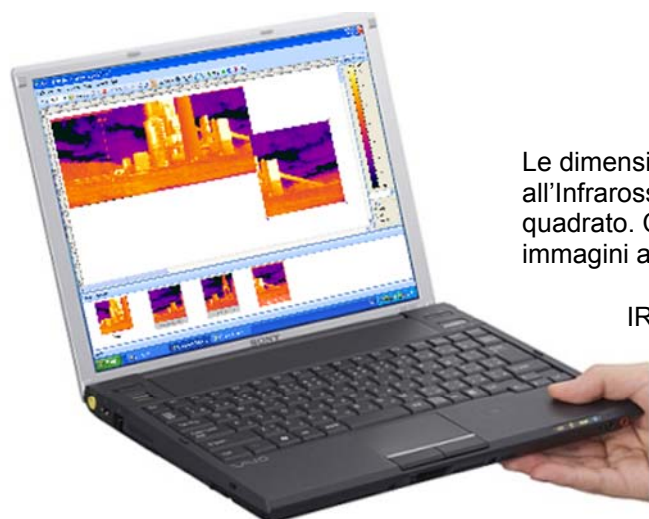


IRT STITCH 2.0™

Software di composizione immagini termiche



Le dimensioni o il rapporto altezza larghezza delle immagini termiche all'Infrarosso non sempre combacia con le dimensioni dell'oggetto inquadrato. Come evitare l'elevato costo di ottiche aggiuntive e mantenere immagini ad elevata definizione?

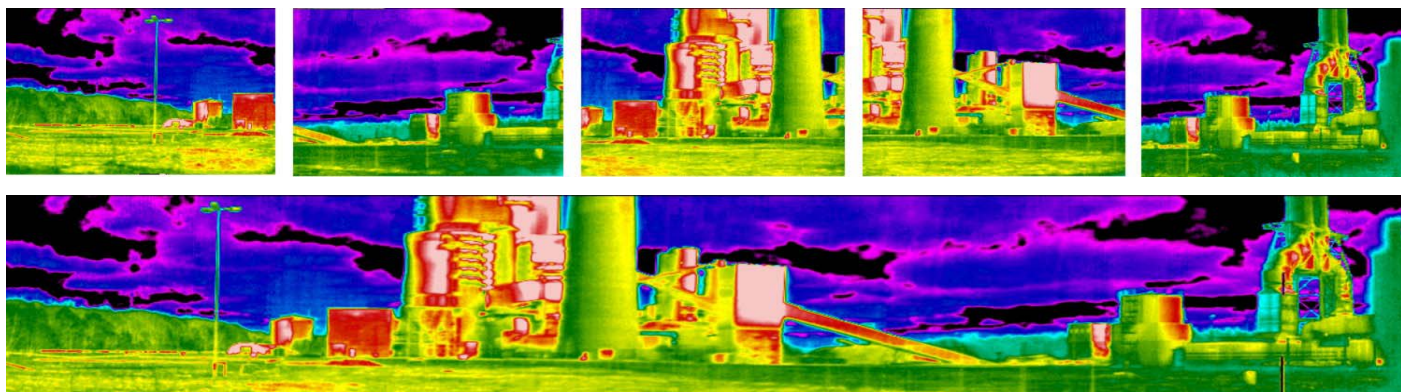
IRT Stitch 2.0® è un sofisticato software per unire più immagini termiche ottenendo una composizione tra più immagini in una sola immagine termica radiometrica o con sovrapposizione tra immagine Infrarosso e Visibile usando la tecnologia "Fusion". IRT Stitch 2.0® lavora solo sui dati binari, per cui è possibile eliminare distorsioni geometriche causate quando si riprendono oggetti alti o lunghi su campo.

Con IRT Stitch 2.0® sarete in grado di:

- Analizzare soggetti alti o larghi che non possono essere ripresi con una sola inquadratura.
- Creare un'immagine di grande risoluzione visualizzando l'intero soggetto, mosaicando diverse immagini Infrarosso.
- Migliorare la risoluzione della vostra termocamera ottenendo una sola immagine Infrarosso di milioni di pixel. L'immagine risultante sarà completamente radiometrica con tutti i dati termici.
- Far combaciare immagini, del medesimo soggetto, ripreso dopo un certo periodo di tempo, quando l'immagine più recente non è stata ripresa dalla medesima posizione.

- Creare un'immagine "Fusion" tra Infrarosso e Visibile. La tecnologia Fusion permette di unire immagini Infrarosso ed immagini visibili digitali rendendo più facili diagnosi ed interpretazioni.
- Con IRT Stitch 2.0® è facile diagnosticare accuratamente problemi termici di grandi aree e di visualizzare piccoli dettagli per facilitare le diagnosi.

IRT Stitch 2.0® supporta un grande numero d'immagini termiche. E' il primo software d'analisi che è indipendente dal costruttore delle termocamere. E' compatibile con la maggioranza delle moderne termocamere presenti sul mercato.



Composizione Immagine: crea un'immagine ad alta risoluzione da diverse immagini Infrarosso

IRT STITCH 2.0™

Software di composizione immagini termiche

Principali funzioni: Visualizzazione immagini Infrarosso e Visibile

⇒ Modifiche immagini:

- Scala temperatura
- Rotazione
- Prospettiva

⇒ Composizione Immagine (mosaicatura)

⇒ Sovrapposizione Immagine

- Tre o più punti combacianti

⇒ Fusione Immagine (blending)

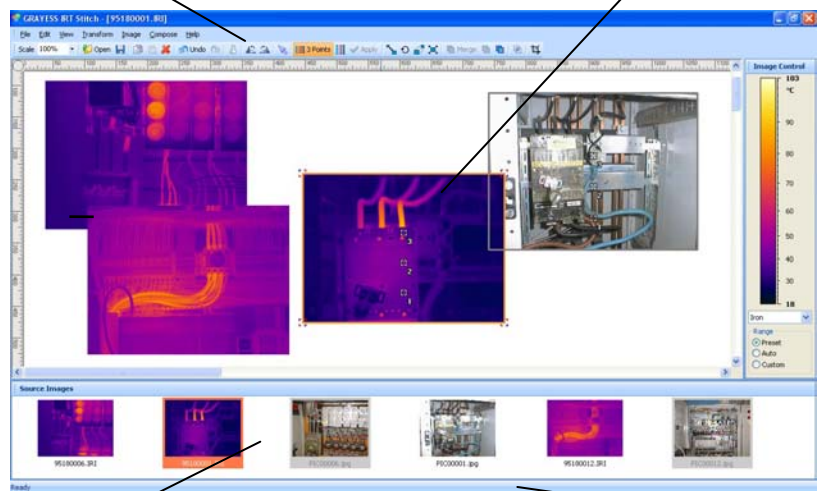
⇒ Collage d'immagini IR e visibili

- Percentuale Trasparenza
- Alpha blending

⇒ Sottrazione Immagine

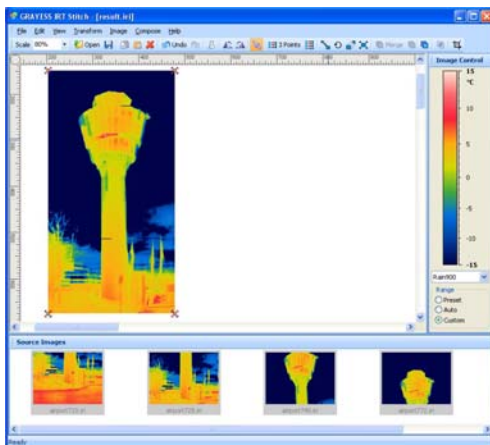
Barra strumenti menu principale

Spazio editor immagini



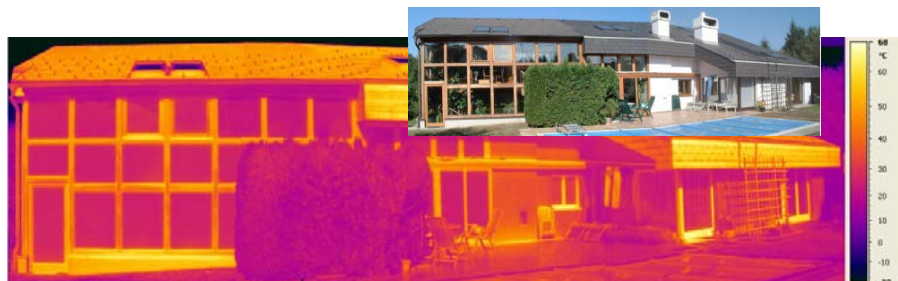
Barra di selezione

Barra di Stato

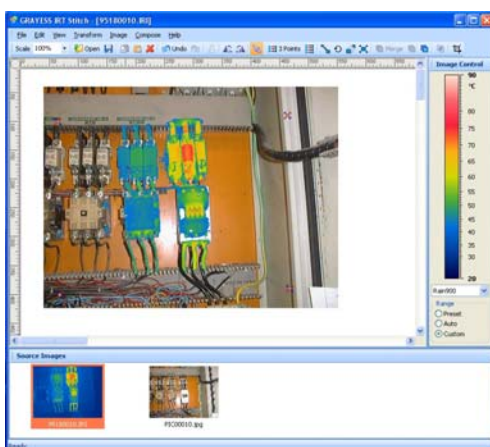


Composizione Immagine (Mosaicatura): La composizione delle immagini richiede due o più immagini. Il risultato permette di ottenere un'immagine di maggiore risoluzione, come unione di diverse immagini termiche.

Il software permette di posizionare e trasformare le vostre immagini termiche in una sola immagine ad alta risoluzione senza distorsioni.



Mosaico di 8 immagini Infrarosso.



Fusione tra immagini IR e visibili: E' possibile selezionare l'*alpha blending* ed il *grado di trasparenza* tra due immagini. Con la funzione *Flatten* si ottiene una nuova composizione tra Infrarosso e visibile nelle percentuali desiderate.



Fusione di immagine Infrarosso e visibile