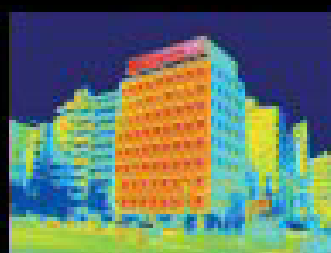
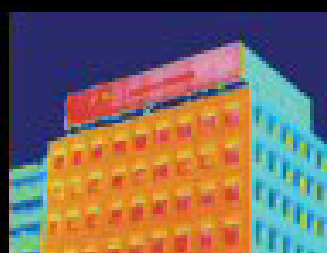


Advanced Thermo

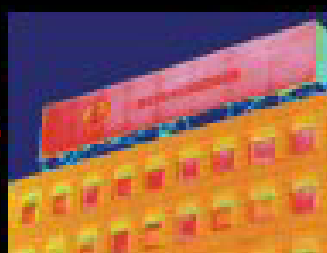
TVS-500EX Z



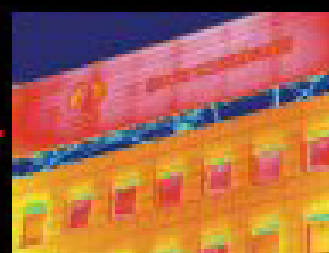
f = 10mm



f = 20mm



f = 30mm



f = 40mm

AVIO è la prima ed unica Società che ha realizzato una termocamera radiometrica per l'industria con ottica zoom che permette di avere in unico strumento dal grandangolo al teleobiettivo.

Ci sono molte situazioni, ad esempio nell'ispezione di una facciata di un edificio, che si ha la necessità di utilizzare, un'ottica grandangolare quando la distanza di ripresa è ridotta, e contemporaneamente una ripresa con alta risoluzione geometrica di piani alti di edifici. Anche in campo elettrico è possibile passare da riprese di cabinet a breve distanza (BT) a componenti in AT nelle sottostazioni posti a distanza di diversi metri.

La TVS-500EXZ soddisfa tutte queste applicazioni fornendo sempre il campo di ripresa più appropriato. L'ottica zoom ha 4 lunghezze focali radiometriche che coprono da 10,8° (H) x 8,1° (V) fino a 43,1° (H) x 32,3° (V):



Specifiche Tecniche

| | | |
|--------------------------------|------------------------------------|---|
| Caratteristica Immagine | Tipo di Sensore | Microbolometrico VOx multilayer di nuova generazione non raffreddato da 320 x 240 pixel |
| | Risoluzione termica | <0,1°C a 30°C 0,05°C con media |
| | Campo spettrale | 8 - 14 µm |
| | Frequenza immagine | 60 Hz senza interlacciamento |
| | Campo visivo | da 10,8° (H) x 8,1° (V) fino a 43,1° (H) x 32,3° (V) |
| | Risoluzione spaziale | da 0,59 a 2,35 mrad |
| Presentazione Immagine | Messa a fuoco | da 30 cm ad infinito |
| | Visualizzazione | Display LCD a colori TFC da 3,5" brandeggiabile a scomparsa |
| Misura temperatura | Campo di misura temperatura | -40°C ~ +500°C -40°C ~ +2.000°C opzionale |
| | Precisione | ±2°C o ±2% della lettura |
| | Modalità di misura | Indicazione temperatura di 5 punti; emissività impostabile per ogni cursore; ricerca automatica del punto più caldo; aree max/min/media; isoterme; allarme per temperature superiori od inferiori a soglia prefissata; visione immagine IR, visibile o simultanea, zoom fino a 4x |
| | Correzioni misura | Emissività, temperatura ambiente |
| Memorizzazione immagini | Formato immagine infrarosso | 14 bit radiometrico o jpeg |
| | Formato immagine visibile | Immagine visibile in formato jpeg mixing regolabile IR / Visibile |
| Interfacce | Uscita digitale | USB per trasferimento dati, IEEE-1394 (opzionale) |
| | Uscita seriale | RS-232 per comando remoto |
| | Alimentazione d'ingresso | 7,2 VDC 14W |
| | Uscita video analogico | PAL / NTSC video composito standard |
| Caratteristiche fisiche | Dimensioni (PxLxA) | 140 x 140 x 305 mm |
| | Peso | <2,5 kg. inclusa batteria |
| | Aggancio treppiede | Standard per macchine fotografiche |
| Alimentazione | Batteria | Li-ion ricaricabile sostituibile in campo |
| | Autonomia | 2 ore; oltre 4 ore con batteria lunga durata |
| | Temp. di funzionamento | -10°C ~ +50°C |
| Condizioni ambientali | Umidità | Dal 10% al 80% senza condensa |
| | Involucro | IP 54 |
| | Resistenza agli urti | 30 G |
| | Resistenza a vibrazioni | 3 G |
| | Grandangolare 2x | 10 mm 43,1° (H) x 32,3° (V) IFOV 2,36 mrad |
| Ottica zoom | normale | 20 mm 21,5° (H) x 16,1° (V) IFOV 1,18 mrad |
| | Teleobiettivo 1,5 | 30 mm 16,1° (H) x 12,1° (V) IFOV 0,79 mrad |
| | Teleobiettivo 2x | 40 mm 10,8° (H) x 8,1° (V) IFOV 0,59 mrad |



Con la funzione mixing è possibile integrare l'immagine Infrarosso con l'immagine visibile e regolare la percentuale tra le due immagini.

| | | H(m) | V(m) | F(m) |
|------|------|-------|-------|-------|
| 10mm | 0,3m | 0,225 | 0,167 | 0,704 |
| | 1m | 0,75 | 0,57 | 2,36 |
| | 100m | 75,3 | 56,5 | 235,5 |
| 20mm | 0,3m | NA | NA | NA |
| | 1m | 0,38 | 0,28 | 1,18 |
| | 10m | 3,75 | 2,63 | 11,78 |
| 30mm | 0,3m | NA | NA | NA |
| | 1m | 0,25 | 0,19 | 0,79 |
| | 10m | 2,51 | 1,88 | 7,85 |
| 40mm | 0,3m | NA | NA | NA |
| | 1m | 0,38 | 0,28 | 1,18 |
| | 10m | 1,88 | 1,41 | 5,89 |
| | 100m | 18,8 | 14,1 | 58,9 |

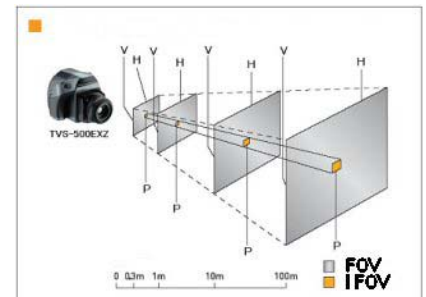


Immagine visibile

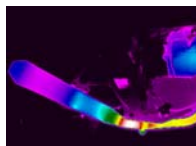


Immagine IR



Immagine mixing

INPROTEC

INPROTEC S.p.A Via Galvani, 2 - 20054 Nova Milanese (MI)
Tel. 0362-365062 e-mail: info@inprotec.it Web: www.inprotec.it